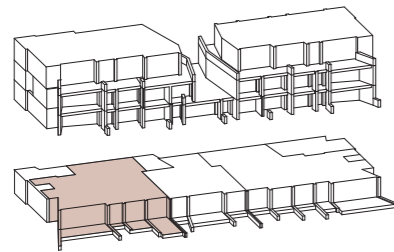


Wohnung 001



Diese 3.5-Zimmerwohnung verfügt über einen Sitzplatz und eine grosse, private Gartenfläche mit teilweiser Seesicht. Viel Platz ist auch beim Eingang: Entrée, Vorraum, Serviceeingang und ein nützlicher Disporaum organisieren den Raum vor dem Wohntrakt.

This 3.5-room flat has a patio and a large private garden with partial view of the lake. The entrance offers plenty of space as well, with entry hall, anteroom, service entrance and a handy all-purpose room.



Zürichsee
Lake Zurich

Erdgeschoss

3 1/2 Zimmer-Wohnung

Bruttowohnfläche* <i>Interior area*</i>	162.4 m ²
Sitzplatz <i>Terrace</i>	30.0 m ²
Garten <i>Garden</i>	118.8 m ²
Keller <i>Basement</i>	28.3 m ²
Raumhöhe <i>Room height</i>	2.47 m

* exkl. Aussenwände & Schächte, inkl. Innenwände. Alle Flächenangaben als Zirka-Masse. Allfällige Änderungen vorbehalten.
* excl. exterior walls & ducts, incl. Interior walls. All dimensions are approximate. We reserve the right to changes.

