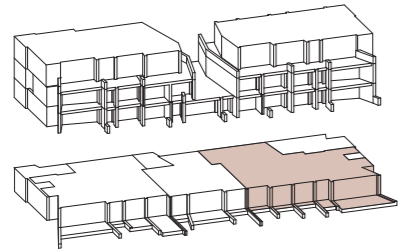


# Wohnung 003

Besonders Familien mit kleinen Kindern dürften sich über die einzige 4.5-Zimmerwohnung mit Garten, Sitzplatz, teilweiser Seesicht und viel Platz zum Spielen freuen. Auch hier gehört ein grosszügiges Entrée mit Vorraum mit Direktzugang zum Keller, Reduit und Serviceeingang dazu.

*Families with small children will be excited by the only 4.5-room flat with garden, patio, partial view of the lake and lots of space to play. The apartment has a large entry hall with direct access to the basement as well as a storage room, an anteroom and a service entrance.*



Zürichsee  
Lake Zurich



## Erdgeschoss

### 4 1/2 Zimmer-Wohnung

Bruttowohnfläche* Interior area*	178.5 m <sup>2</sup>
Sitzplatz Terrace	40.1 m <sup>2</sup>
Garten Garden	103.0 m <sup>2</sup>
Keller Basement	45.5 m <sup>2</sup>
Raumhöhe Room height	2.47 m

\* exkl. Aussenwände & Schächte, inkl. Innenwände. Alle Flächenangaben als Zirka-Masse. Allfällige Änderungen vorbehalten.  
\* excl. exterior walls & ducts, incl. Interior walls. All dimensions are approximate. We reserve the right to changes.

